

## NOTICE DE MONTAGE

### **GARDE-BOUE + CARTERS CHAINE ERMAX ADAPTABLE SUR T MAX 530 DX/SX 2017/2019 - T MAX 560 2020 → ∞**

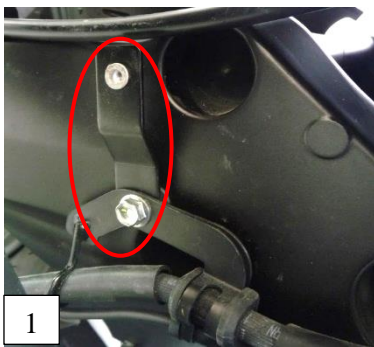
Durée de montage estimée : 1H

#### Kit de fixation

- 4 agrafes filetées M6
- 2 carters chaîne en alu Ermax
- 1 patte de fixation
- 1 vis BHc 5x20 (grosse tête)
- 2 vis BHc 6x15 (grosse tête)
- 5 vis BHc 6x20 acier noir
- **1 entretoise métallique Ø8 int. Ø14 ext. ép. 5 mm (pour le 560 T Max)**
- 3 rondelles plastique Ø6
- 1 rondelle plastique Ø5
- 4 rondelles acier conique Ø6

#### Montage

- Mettre le scooter sur la béquille centrale afin de démonter la roue arrière.
- Démonter les parties avant de la protection de courroie supérieure et inférieure.
- Monter la patte de fixation fournie sur le côté droit du bras oscillant comme indiqué sur la photo 1.

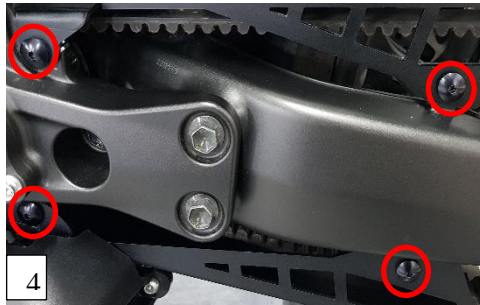
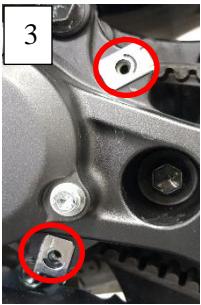


- Enlever la patte de maintien de frein de parking. Puis desserrer la roue.
- Démonter le boîtier situé entre les protections de courroies supérieure et inférieure d'origine (photo 2), et démonter la roue.

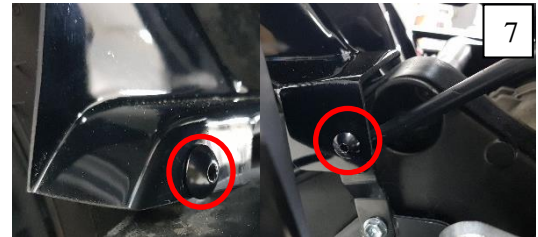


Pour le 560 T Max :  
Insérer l'entretoise métallique entre le boîtier et la patte de fixation lors du remontage du boîtier

- Démonter la partie arrière de la protection de courroie supérieure.
- Remplacer les protections de courroie d'origine par les carters chaîne Ermax en les fixant à l'aide de 4 vis BHc 6x20, de 2 agrafes filetées M6 comme sur les photos 3 et 4 :



- Positionner les agrafes filetées M6 sur le garde boue, puis assembler le garde boue avec le carter chaîne supérieur à l'aide des 2 vis BHc 6x15 et de 2 rondelles plastique Ø6 (photos 5 et 6).
- Fixer le garde boue sur la patte de fixation et sur le point de fixation d'origine à l'aide de la vis BHc 5x20, la rondelle plastique Ø5, 1 vis BHc 6x20 et 1 rondelle plastique Ø6 (photo 7).
- Remonter la roue puis régler le garde boue et le carter chaîne supérieur.



#### « ATTENTION »

- \* Les pièces peintes et vernies ne sont pas garanties contre les lavages vapeur « haute pression » ou les produits nettoyants agressifs qui peuvent les endommager et décoller le vernis. Nous conseillons d'ailleurs, d'après les données techniques de nos fournisseurs en peinture, d'**attendre un mois** afin d'obtenir une polymérisation complète du vernis.
- \* Tout accessoire monté ne sera plus considéré comme neuf et ne sera **ni repris ni échangé**.
- \* Les accessoires Ermax sont conçus pour des **montes d'origine**. Ils ne seront pas garantis s'ils sont utilisés dans d'autres conditions.
- \* En raison des tolérances de fabrication des véhicules, indépendantes de notre volonté, certains produits Ermax peuvent nécessiter des ajustements lors de la fixation.
- \* Les marques de fabricant de motos citées sont indiquées exclusivement comme référence nécessaire à la destination des accessoires Ermax.
- \* Attention aux serrages excessifs qui pourraient abîmer ou casser nos accessoires en plastique et les vis en aluminium.
- \* Certains pneus, conformes aux standards ETRTO, peuvent être en réalité plus hauts et plus larges que les dimensions gravées sur le pneu (jusqu'à + 10 mm). Ils peuvent être **incompatibles** avec les passages de roue et garde-boue que nous avons conçus avec les pneus montés d'origine et dont les dimensions correspondent à celles gravées sur le pneu.
- \* Durcir l'amortisseur arrière lors de conduites chargées ou sur routes bosselées.

## FITTING INSTRUCTIONS

### **ERMAX HUGGER + CHAIN GUARD ADAPTABLE ON T MAX 530 DX/SX 2017/2019 - T MAX 560 2020 → ∞**

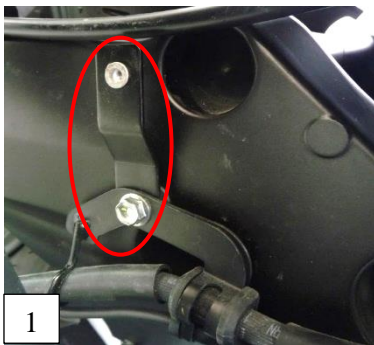
Estimated mounting time : 1H

#### Fitting kit

- 4 threaded fasteners M6
- 2 Ermax aluminium chain guards
- 1 inlay
- 1 screw BHc 5×20 (big head)
- 2 screws BHc 6x15 (big head)
- 5 screws BHc 6x20 steel black
- 1 metallic spacer Ø8 int. Ø14 ext. th. 5 mm (for the 560 T Max)
- 3 plastic washers Ø6
- 1 plastic washer Ø5
- 4 conical steel washers Ø6

#### Fitting instructions

- Put the scooter on the central stand to remove the rear wheel.
- Remove the front parts of the upper and lower belts protection.
- Place the supplied inlay on the right side of the swinging arm as shown in photo 1.

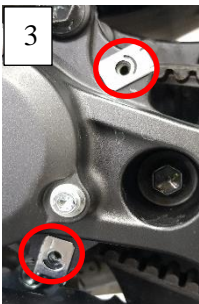


- Remove the bracket that secures the parking brake. Then loosen the wheel.
- Remove the box located between the original upper and lower belts covers (photo 2), and take off the wheel.

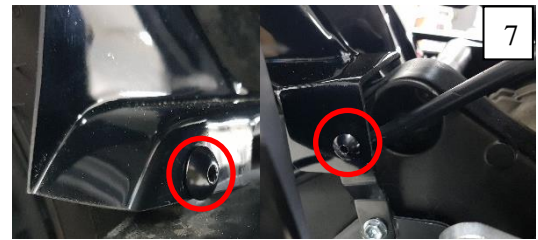


For the 560 T Max :  
Insert the metallic spacer between the box and the fixing bracket while replacing the box

- Remove the rear part of the upper belt protection.
- Replace the original belt covers by Ermax chain guards fixing them with 4 screws BHc 6x20, 2 threaded fasteners M6 and 4 steel washers Ø6 like in photos 3 and 4.



- Position the threaded fasteners M6 on the hugger, then assemble the hugger with the upper chain guard using 2 screws BHc 6x15 and 2 plastic washers Ø6 (photos 5 et 6).
- Fit the hugger on the inlay and on the original fixation point thanks to the screw BHc 5x20, the plastic washer Ø5, 1 screw BHc 6x20 and 1 plastic washer Ø6 (photo 7).
- Replace the wheel and adjust the hugger and the upper chain guard.



#### « CAUTION »

\* Painted and varnished parts are not guaranteed against high pressure steam washes or aggressive cleaning products which can damage them and unstuck the varnish. We advise moreover, according to the technical data of our painting suppliers, to wait one month to obtain a complete polymerization of varnish.

\* Accessories gone up on the motorbike will not be any more considered as new and will be **neither retaken nor exchanged**.

\* Ermax accessories are foreseen for **original equipments**. They will not be guaranteed if they are used in others conditions.

\* Due to vehicles made tolerances, beyond our control, some Ermax products might need adjustments to fit.

\* The mentioned label of motorbikes's manufacturers are indicated exclusively as a reference to Ermax accessories.

\* Care to excessive clampings which may damage or break our plastic accessories and aluminium screws.

\* A few tyres, faithful to ETRTO standards, may be in fact bigger and higher than dimensions engraved on the tyre (until + 10 mm). They may be **not compatible** with undertrays and rear huggers which we made with original tyres and whose dimensions correspond to these ones engraved on tyre.

\* Harden the rear shock absorber while drivings with load or on dented roads.